



trasporto facile

Numero Verde

800 007 800

www.trasportofacile.net
info@trasportofacile.net

Iniziativa a cura della Provincia di Trieste in collaborazione con i Comuni/Ambiti distrettuali di Trieste, di Muggia, di Duino-Aurisina, l'Azienda per i Servizi Sanitari n. 1 "Triestina", il Comitato Unitario Provinciale Handicappati - CUPH, il Progetto TriesteAbile, prevista nel Progetto Trasporti possibili: per un'autonoma scelta di mobilità (L.R. 41/96) finanziato dalla Regione Autonoma Friuli Venezia Giulia e presente nei Piani di Zona 2013 / 2015.

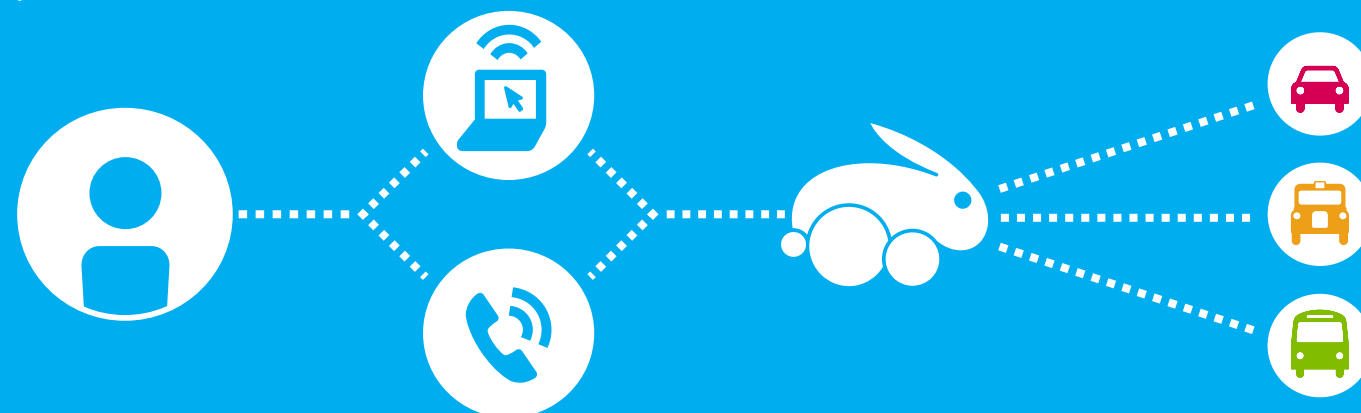
COS'È TRASPORTO FACILE

Trasporto Facile è un sistema di raccordo dei trasporti per persone con disabilità del nostro territorio.

L'iniziativa rientra nel quadro delle politiche attuate dalla Provincia di Trieste a favore dei cittadini più fragili, nell'ambito del Programma di sperimentazione di progettualità innovative 2011-2013 nel campo della disabilità, sostenuto dalla Regione ai sensi del L.R. 41/96 e presente nei Piani di Zona 2013 / 2015.

È uno dei frutti più significativi del progetto "Trasporti possibili: per un'autonoma scelta di mobilità" pensato e realizzato in raccordo con i Comuni/Ambiti distrettuali e l'Azienda Sanitaria n. 1 "Triestina".

Lo scopo principale di questa iniziativa è favorire la mobilità delle persone disabili che abitano nella provincia di Trieste.



OBIETTIVI

Nella convinzione che la mobilità rappresenti un tassello fondamentale nel percorso di autonomia delle persone con disabilità, *Trasporto Facile* nasce ponendosi tre obiettivi:

- attivare una rete di organizzazioni che erogano servizi di trasporto;
- essere un filtro che agevoli l'incontro tra domanda e offerta di mobilità;
- garantire l'acquisizione di dati e informazioni che consentano la pianificazione, la progettazione e l'attuazione delle attività riguardanti i servizi in questione.

Trasporto Facile si pone inoltre l'ambiziosa finalità di far *conoscere il mondo della disabilità*. Una conoscenza che riguarda la cittadinanza, le organizzazioni e tutte le persone che di quel mondo fanno parte. Una *conoscenza* che abbia anche una *funzione educativa*, favorendo la promozione di una solidarietà che vada oltre l'erogazione di un servizio.

MI MUOVO

Per un'autonoma scelta di mobilità

Trasporto Facile è un sistema di raccordo dei trasporti per persone con disabilità del nostro territorio



trasporto facile



TRASPORTO PRIVATO

Associazioni di volontariato e di promozione sociale, cooperative e consorzi, organizzazioni e aziende pubbliche di servizi alla persona che erogano servizi di trasporto per i disabili. Sin dall'inizio del percorso che ha consentito la nascita di Trasporto Facile è risultato evidente come l'offerta di mobilità del nostro territorio fosse significativa.

Dall'indagine conoscitiva del fenomeno promossa dalla Provincia di Trieste, in accordo con i Comuni e con l'Azienda per i Servizi Sanitari N.1 Triestina, emergono numeri importanti: più di 20 organizzazioni operanti sul territorio, oltre 55 mezzi di trasporto, all'incirca 335 posti per disabili, quasi 400 tra operatori e volontari coinvolti. Numeri che rappresentano una preziosa risorsa per il nostro territorio.

Per valorizzare questa risorsa, Trasporto Facile intende porsi come servizio informativo che agevoli l'incontro fra l'offerta e la domanda di mobilità riguardante i cittadini più svantaggiati del territorio.



OLTRE 55
MEZZI DI
TRASPORTO



CIRCA 335
POSTI
PER DISABILI



PIÙ DI 20
ORGANIZZAZIONI



PIÙ DI 200
VOLONTARI



OLTRE 170
OPERATORI

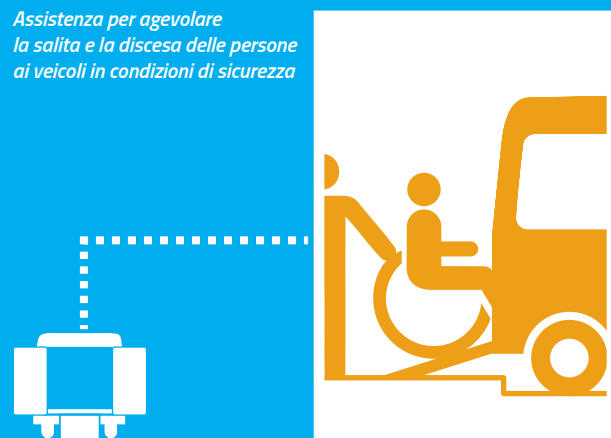


TAXI ATTREZZATI

Attualmente sono in servizio più di una decina di taxi attrezzati per il trasporto di persone con impedita capacità di deambulazione e su carrozzina, muniti di un sistema a raggi infrarossi per la comunicazione e l'orientamento degli ipovedenti e ciechi assoluti, beneficiari dello specifico finanziamento provinciale concesso per l'acquisto del veicolo e l'allestimento delle attrezzature relative. Per richiedere il servizio si può prendere contatto con il n. 040.307730 della cooperativa "Radio Taxi" di Trieste, quale servizio centralizzato di radiotelefono cui aderiscono i tassisti che hanno sottoscritto una Convenzione con la Provincia di Trieste, quali beneficiari del finanziamento suddetto. Il servizio, a tariffazione ordinaria, è garantito da lunedì a sabato dalle ore 6 alle ore 22, i giorni festivi dalle ore 9 alle ore 17; nella restante fascia oraria va richiesto con congruo preavviso.

È garantita la necessaria assistenza per agevolare la salita e la discesa delle persone ai veicoli in condizione di sicurezza. Inoltre è in servizio un taxi attrezzato per il trasporto di persone con disabilità che si può utilizzare telefonando al n. 040.390039 del consorzio "Taxi Alabarda" di Trieste, anche chiedendolo con preavviso, ed è garantita l'assistenza per il trasporto. Infine sono in servizio dei veicoli ad uso noleggio con conducente attrezzati per il trasporto di disabili.

Assistenza per agevolare la salita e la discesa delle persone ai veicoli in condizioni di sicurezza



TRASPORTO PUBBLICO

Tutti gli autobus del servizio di Trasporto Pubblico Locale in provincia di Trieste, per cui è concessionaria la Trieste Trasporti S.p.A., sono attrezzati con pedana per agevolare l'utilizzo degli stessi da parte di utenti in carrozzina.

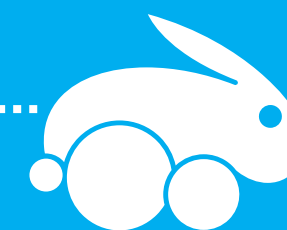
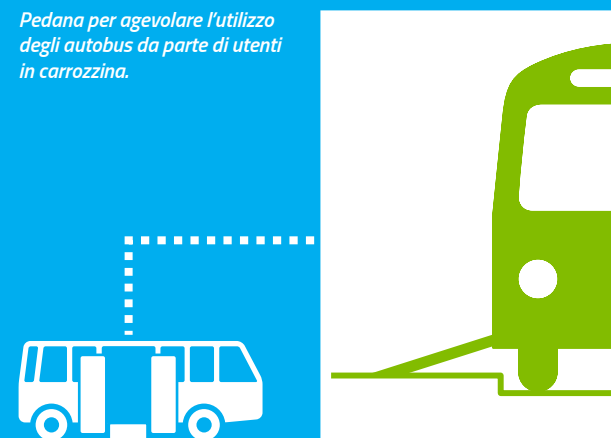
Gli appositi adesivi esposti sulla parte anteriore dei veicoli e presso le porte attrezzate identificano la specificità di tali mezzi.

È necessario che la persona in carrozzina si posizioni alla fermata in modo da favorire il suo avvistamento da parte dell'autista. La porta d'accesso si trova di norma al centro dell'autobus.

Per salire è necessario che l'autobus accosti al marciapiede adiacente la fermata in modo tale che l'autista possa far uscire la pedana elettrica o manuale, avendo bisogno dello spazio necessario per agire in sicurezza. Una volta salita, la persona in carrozzina potrà posizionarsi nello spazio attrezzato ed usare la prevista cintura di sicurezza.

Per scendere è necessario schiacciare l'apposito bottone rosso posto a destra nello spazio attrezzato o avvertire l'autista e attendere l'uscita della pedana e la sua sistemazione a terra.

Pedana per agevolare l'utilizzo degli autobus da parte di utenti in carrozzina.



trasporto facile

Al fine di agevolare l'utente in carrozzina si consiglia comunque di avvertire la Trieste Trasporti S.p.A. con almeno un giorno di anticipo telefonando al Numero Verde 800 016 675, con specificazione di data, ora e linea da effettuarsi.

Inoltre tutti gli autobus sono dotati di sistema a raggi infrarossi per indirizzare le persone ipovedenti e non vedenti all'autobus prescelto.

Tramite un telecomando, fornito gratuitamente dalla Regione Autonoma Friuli Venezia Giulia e distribuito dall'Unione Italiana Ciechi e degli Ipovedenti, la persona portatrice di deficit visivo può accedere al mezzo di trasporto in totale autonomia.

Quando l'utente si trova sul mezzo ha la possibilità di udire in maniera chiara e personalizzata il susseguirsi delle fermate che vengono tradotte dal display in voce e trasmesse al telecomando che lo stesso aziona all'occorrenza, ciò al fine di garantire la direzionalità rispetto all'accostamento ed imbarco/sbarco in autonomia e sicurezza.

Sistema a raggi infrarossi per indirizzare gli ipovedenti all'autobus prescelto.

